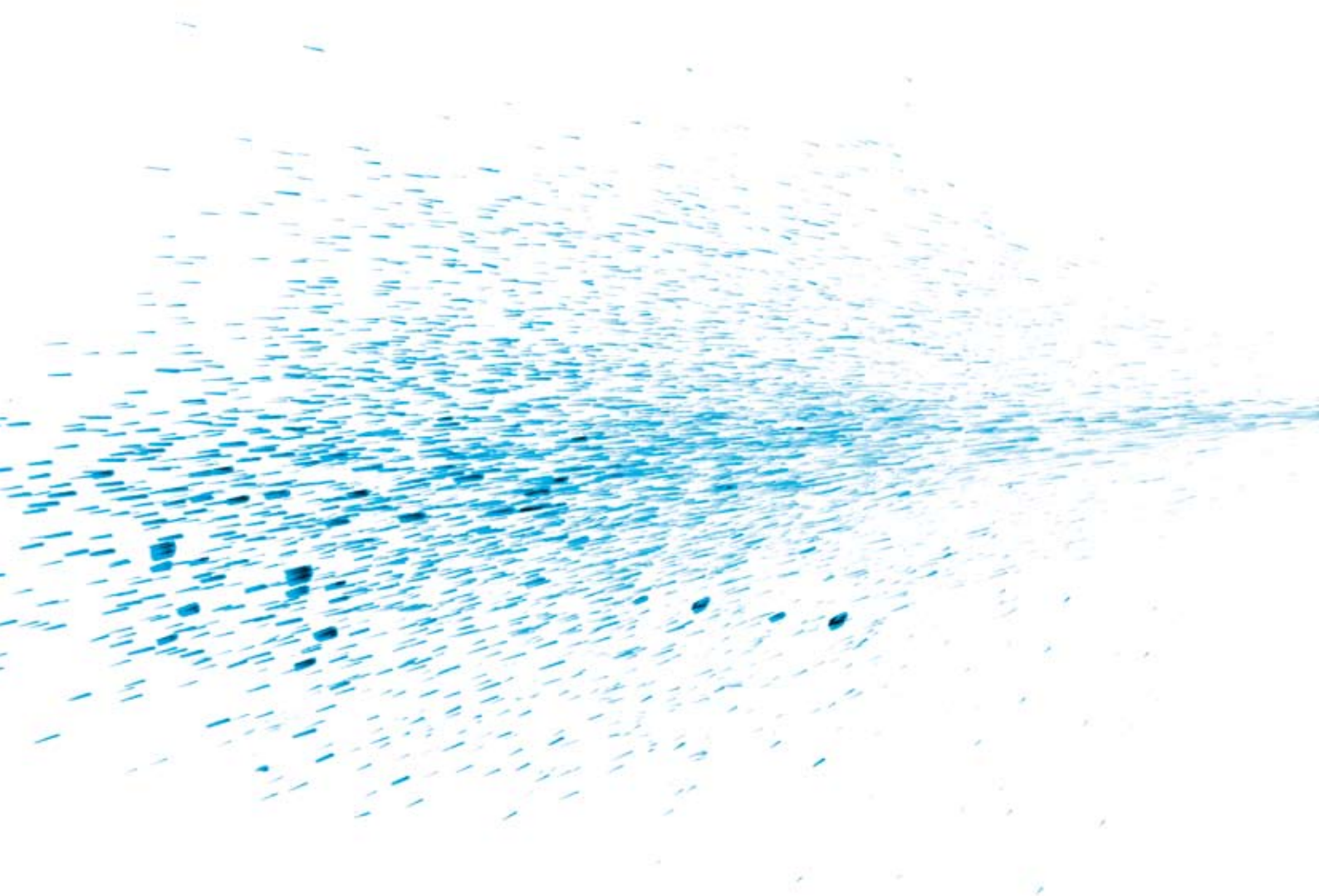


gm9 colorProof



GMG ColorProof o5 –
nová úroveň nátisku

GMG ColorProof o5 – ještě snazší a spolehlivější ovládání!

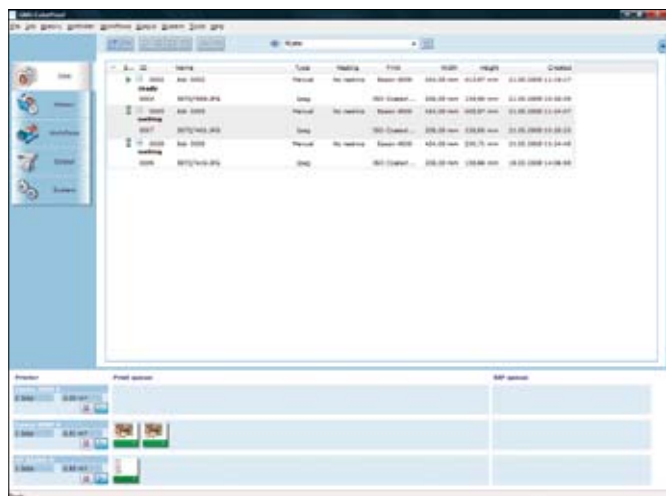
GMG ColorProof se v řadě zemí stal standardem kvality v oboru nátlakování. Úspěch v posledních letech dokládá nejen řada ocenění v různých srovnávacích testech produktů, ale hlavně spokojenost našich zákazníků.

Přišel čas učinit další krok: zaměřili jsme se hlavně na snadnost obsluhy a spolehlivost produkce a vyvinuli jsme GMG ColorProof o5 – s řadou inteligentních funkcí a zcela novým uživatelským rozhraním!

Co je v GMG ColorProof o5 nového?

▼ *Nátiskování je snazší než kdy dřív!*

Při vývoji GMG ColorProof o5 jsme se soustředili na další zjednodušení a zpřehlednění ovládání. Logicky uspořádané prvky a různé režimy zobrazení zajišťují lepší přehlednost hlavního okna GMG ColorProof o5.

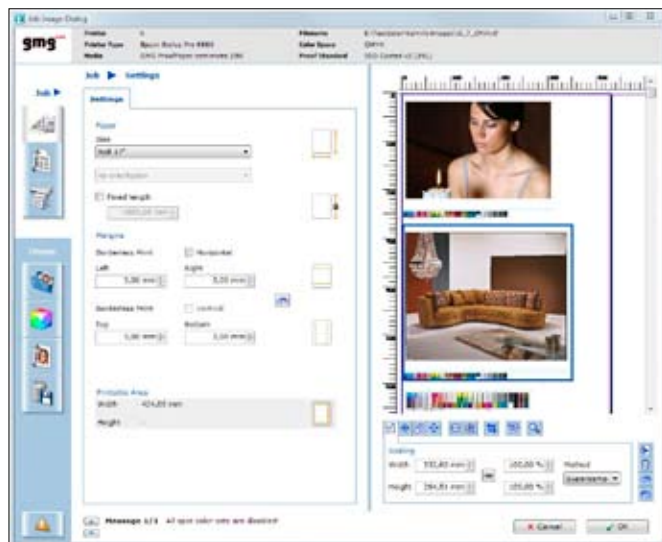


Zobrazení zakázek v GMG ColorProof o5

Aktuální zakázky jsou zobrazeny v záložce Job List a lze je třídit či filtrovat podle zadaných kritérií. Vytiskované zakázky jsou zobrazeny v okně History, odkud mohou být opět vynatiskovány jediným stiskem tlačítka.

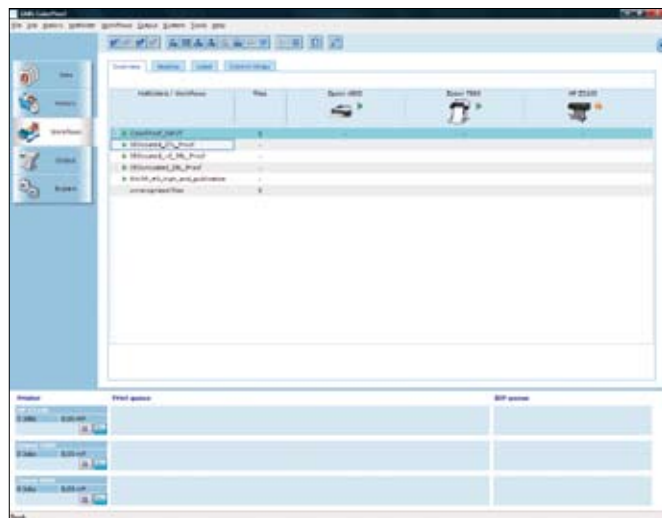
Zobrazení tiskových front ve spodní části hlavního okna nabízí okamžitý přehled instalovaných tiskáren a zakázek připravených k tisku. Všechna klíčová nastavení pro ručně připravovanou zakázku – tisková norma, nátiskový papír a tiskárna – mohou být rychle nastavena v novém okně Job Manager. Nátiskovaná

data se okamžitě zobrazí v náhledu, kde lze ihned zkontrolovat například chybějící obrázek, či nutnost data otočit, změnit jejich velikost nebo je jinak umístit.



Správa zakázek v GMG ColorProof o5

Grafické zobrazení workflow automaticky nátiskovaných zakázek přehledně ukazuje propojení hotfolderů, workflow a tiskáren. Uživatel může okamžitě zobrazit nastavení a zkontrolovat využití systému. To znamená, že jakýkoliv problém může být identifikován a odstraněn mnohem snáze a rychleji.



Přehled workflow v GMG ColorProof o5

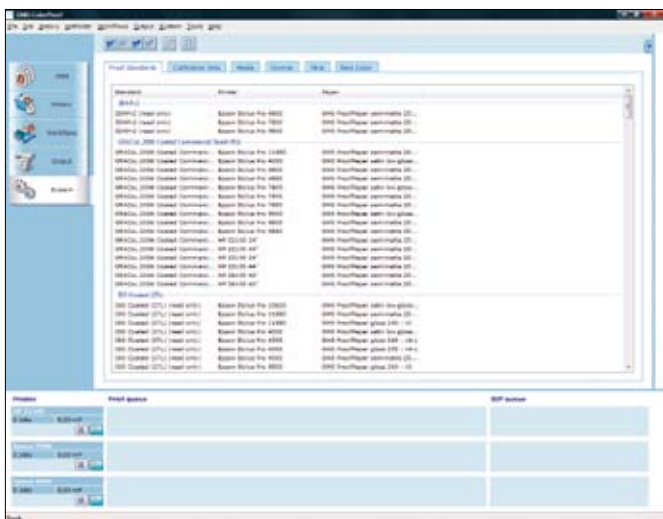
Nové technologie: nátiskové normy a kalibrační sady

▼ Snadná obsluha, spolehlivější produkce

Práce s novými nátiskovými normami GMG a kalibračními sadami snižuje počet možných zdrojů chyb, jakým je například nesprávné nastavení tisku, kalibrační soubor nebo barevný profil. Zároveň je zaručena maximální kvalita nátisku – i když uživatel nemá zevrubné znalosti z oblasti color managementu.

Nátisková norma definuje mimo jiné následující parametry:

- Simulovanou tiskovou normu
- Odpovídající GMG profil (MX4) nebo ICC profil
- Použitý nátiskový materiál
- Použitou nátiskovou tiskárnu
- Použitou kalibrační sadu



Seznam použitelných nátiskových norem

Kalibrační sady jsou v těsném vztahu k nátiskovým normám. Obsahují mimo jiné:

- Všechny kalibrační soubory (MX3) pro různá měřicí zařízení a kombinace tiskáren a nátiskových materiálů
- Nastavení tiskárny, např. rozlišení, barevný režim, jednosměrný či obousměrný tisk
- Kritéria kvality a tolerance kalibrace tiskárny

Uživatel musí jen zvolit správnou nátiskovou normu. Jestliže její parametry neodpovídají aktuálnímu nastavení, zakázka se automaticky zastaví a čeká na kontrolu. Pokud veškeré parametry vyhovují, objeví se v textovém popisku nátisku symbol „GMG Standard“ – další spolehlivý indikátor umožňující ještě rychlejší posouzení kvality nátisku.

▼ Rychlý start

Dodávka obsahuje kalibrační sady pro různé kombinace tiskáren a nátiskových materiálů a také nátiskové normy GMG.

Jsou k dispozici pro všechny mezinárodní tiskové normy (ISO, PSR, SWOP/GRACoL, 3DAP, atd.) a jsou optimalizovány jak kolorimetricky, tak vizuálně.

▼ Vzdálený nátisk

Kompletní zakázky včetně odpovídající nátiskové normy lze exportovat a importovat a použít tak pro vzdálené nátiskování. Nyní lze velmi snadno dosáhnout totožných výsledků jak na straně lokální tak na straně vzdálené.

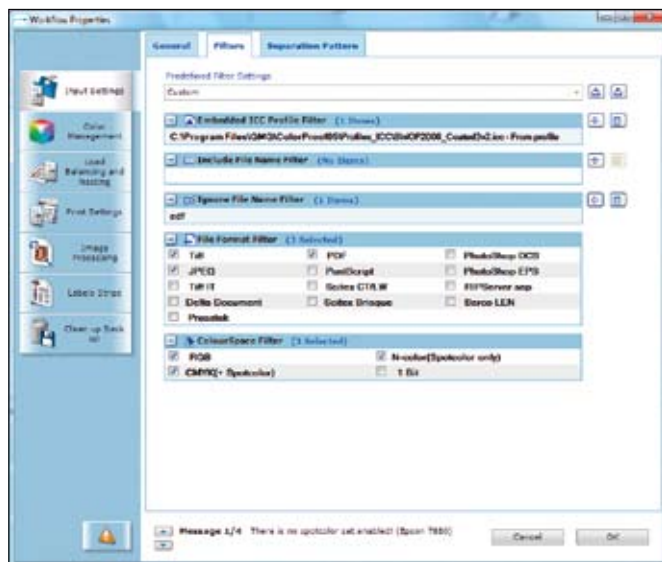
▼ Náhled na monitoru

GMG ColorProof o5 automaticky mění zobrazení na monitoru podle jeho barevného prostoru a generuje náhled podle nátiskové normy – za předpokladu, že monitor je zkalibrován a má profil.

Produktivnější workflow s GMG

▼ Filtry automatizují produkci

Filtry umožňují k jednomu hotfolderu připojit více workflow s různými nastaveními. Filtry například zkontrolují formát souboru, barevný prostor, vložené profily a název, a poté soubor automaticky zařadí do správné fronty.



Filtry ve workflow

▼ Nejnovější RIP technologie

Technologie RIPu je postavena na nejnovější technologii Adobe® PDF Print Engine. Je plně kompatibilní s PDF/X a zpracovává PDF soubory až do verze 1.6. Rastrová a vektorová data mohou být zpracovávána ve stejném hotfolderu. Aplikace automaticky zjistí, zda je nutné data zripovat či nikoliv.

▼ Rozložení výkonu

Rozložení výkonu automaticky rozděluje zakázky mezi volné tiskárny připojené k systému. Tím se zajistí optimální vytížení tiskáren a maximální produktivita.

Další nové vlastnosti

- Funkce „Test Calibration“ ve spojení s GMG ProofControl a s měřicím přístrojem umožňuje snadnou kontrolu kalibrace. Stačí k tomu pouze malá barevná škála, která se vytiskne, změří a vyhodnotí v GMG ProofControl.
- Na nátiskový materiál lze nyní tisknout dohromady zakázky s různými barevnými profily.
- GMG ColorProof podporuje zpracování a výstup 16-bitových TIFF souborů.
- Printer Calibration Wizard lze nyní použít k porovnávání jednotlivých iteračních kroků kalibrace. Takto je možné lépe rozhodnout, který krok přináší nejlepší výsledek.
- Každá zakázka má přiřazeno své vlastní Job a Image ID. Tato ID čísla lze vytisknout v popisku zakázky, což později umožňuje jednoznačnou identifikaci zakázek a obrázků.
- Ke každému obrázku v zakázce lze přidat více měřicích škál, např. jednu škálu pro oddělení příjmu zakázek u zákazníka,

druhou pro vnitropodnikovou kontrolu kvality. Zakázky složené z více obrázků je také možné tisknout jen s jednou škálou pro celou zakázku.

- Přímé barvy lze tisknout zkalibrované, což umožňuje dosahovat stálých výsledků.
- V aplikaci je integrován podrobný interaktivní manuál, který poskytuje uživateli vysvětlení k jednotlivým oknům. Řada dialogových oken také obsahuje rychlou nápovědu.

▼ Větší jistota do budoucna

GMG ColorProof o5 nemá pouze nové uživatelské rozhraní, také základní software byl naprogramován znovu modulárním způsobem. Díky tomu budou moci nové verze vždy vyhovovat aktuálním požadavkům trhu.

Doplňkové moduly pro GMG ColorProof o5

GMG DotProof umožňuje tvorbu rastrových nátisků ze zripovaných dat pro CTP. GMG Connect umožňuje propojení color management workflow, nebo ovládání produktů GMG přes internet. GMG ColorServer provádí plně automaticky transformace barev mezi různými barevnými standardy.

Ochranné známky

© 2008 GMG GmbH & Co. KG. GMG, GMG logo a GMG DotProof jsou ochrannými známkami nebo registrovanými ochrannými známkami GMG GmbH & Co. KG. Adobe a Adobe logo jsou ochrannými známkami nebo registrovanými ochrannými známkami Adobe Systems Inc. v USA a/nebo v jiných zemích. Všechny ostatní názvy a produkty jsou ochrannými známkami nebo registrovanými ochrannými známkami příslušných společností a jako takové jsou zde výslovně uvedeny. Změna technických a jiných údajů vyhrazena.

SWEL s.r.o., Ohradní 65, 140 00 Praha 4, T +420 261 063 450, F +420 261 063 451, obchod@swel.cz, www.swel.cz

